



LKW mit Kranaufbau



Tiefbau: Vorplatz EFH in Schinznach-Dorf

Hochbau: Mehrfamilienhaus am Rosenweg Schinznach-Dorf mit 26 Eigentumswohnungen mit 2 ½ und 3 ½ Zimmern sowie 2 Attikawohnungen.



### Geschätzte Leser und Kunden

Nach erfolgreichem Start der neuen Geschäftsleitung fordert uns momentan der schnelle Wandel in Gesellschaft, Wirtschaft und Umwelt besonders heraus. Um den Anschluss nicht zu verlieren, investieren wir in das Modernisieren und Optimieren unserer Dienstleistungen. Wir wollen trotz des digitalen Zeitalters die persönliche Beziehung zum Kunden – egal wie klein oder gross der Auftrag ist – weiterhin intensiv pflegen und bauen deshalb unser Team mit kompetenten Führungskräften weiter aus. Nur durch Fachwissen und Erfahrung können wir Ihren Ansprüchen als Problemlöser und flexibler Baupartner gerecht werden.

David Schmid

### IMMO TREIER realisiert ein grösseres Projekt in Thalheim. Im Gebiet «Breiti» entsteht ein neues Quartier mit VOLG-Laden und 21 Wohnungen.

- Ab Oktober 2019 beginnt IMMO TREIER mit dem Verkauf der Eigentumswohnungen, die 2021 bezugsbereit sein werden. Die Nachfrage an mittelgrossen Wohnungen ist anhaltend gross, speziell bei älteren Interessierten, die vom Eigenheim in eine Wohnung umziehen wollen.

### TREIER verstärkt ihre Teams mit erfahrenen Mitarbeitern. Generationenwechsel im Tiefbau und in der Gipserei.

- Die Nachfrage beim Tiefbau ist steigend. Viele Werk- und Kanalisationsleitungen müssen ersetzt werden.
- Die Gipserei wurde umstrukturiert und erhält einen neuen Leiter.

### TREIER – Ihr regionaler Baupartner. Die Auftragsbücher sind gut gefüllt.

- TREIER ist an vielen Baustellen im Tiefbau wie im Hochbau anzutreffen, so im Dorf selbst und auch in den umliegenden Bezirken. Ebenfalls im Gipsergeschäft ist TREIER gefragt. Sie sehen eine Fotogalerie unterschiedlicher Bauprojekte.



**TREIER ist an der SCHEGA:**

**6.-8. September 2019 im neuen Gewerbestadt Schinznach-Dorf**



## IMMO TREIER realisiert ein grösseres Projekt in Thalheim. Es entsteht ein neues Quartier mit VOLG-Laden und 21 Wohnungen.

### Ländliches Wohnen am Bach

So kann man die Überbauung des Gebietes «Breiti» in Thalheim treffend beschreiben, einem schönen Flecken mitten im Unterdorf.

In Zusammenarbeit mit dem Ortsbildschutz und der Denkmalpflege konnten gute Lösungen für diesen im Dorf sehr präsenten Standort gefunden werden. Der Gesetzgeber verlangte u.a. die Offenlegung der Bachröhre.

Zwischen dem renaturierten Hegibach und der Bushaltestelle werden die Thalner Kinder einen öffentlichen Spielplatz bekommen.

An dieser Ecke kommt der VOLG zu stehen, daneben baut **IMMO TREIER** drei Mehrfamilienhäuser, zwei davon als Eigentumswohnungen und ein Haus mit Mietwohnungen, bezugsbereit voraussichtlich Mitte 2021. Gemäss **IMMO TREIER** wird der Laden

Mitte 2020 eröffnet werden können. Die Eigentumswohnungen mit 2 ½ – 4 ½ Zimmern sind bei **IMMO TREIER** ab Herbst 2019 ausgeschrieben.

Die Überbauung ist gut ins Dorfbild integriert. Überraschungen könnte es noch geben, falls archäologische Funde beim Aushub hervorkämen. **IMMO TREIER** freut sich, dass sie zur Erhaltung des Dorfladens beitragen kann.



Modernes Wohnen in ländlicher Umgebung

Weitere Informationen finden Sie unter: [treier.ch/generalbau-immobilien/immobilien](https://treier.ch/generalbau-immobilien/immobilien)



Der VOLG direkt am neuen «Unterdorfplatz»



# Neue Kompetenz und Generationenwechsel bei TREIER. Wir verstärken unser Team mit erfahrenen Mitarbeitern.

## TREIER TIEFBAU

Durch den Bestand an alten Kanalisations- und Werkleitungen kommt es immer häufiger zu Rohrbrüchen und so steigt der Bedarf an Sanierungsarbeiten. Die Gemeinden und Werke sind sich dieses Zustandes bewusst und investieren vermehrt in die Sanierung dieser Leitungen.

Aus diesem Grund verstärken wir unser Team. Der eidg. dipl. Baumeister Philipp Kohler kommt als ursprünglicher Schinznacher nach langer Abwesenheit ins Schenkenbergtal zurück und übernimmt die Führung der Abteilung Tiefbau. Mit Philip Surber konnten wir einen Tiefbauer gewinnen, der vom Strassenbaulehrling bis hin zum eidg. dipl. Polier die genialen Karriere- und Weiterbildungsmöglichkeiten im Baugewerbe wahrgenommen hat. Ergänzt wird das Team mit dem Strassenbauer Friedrich Knoll.



Das Tiefbauteam (v.l.): Friedrich Knoll, Philipp Kohler, Philip Surber



Roger Krebs – neuer Leiter der Gipserei

## TREIER GIPSEREI

Neuer Ansprechpartner ist ab 1. August der bestens ausgewiesene Berufsfachmann Roger Krebs. Nach seiner langen Tätigkeit als Produktvertreter und Fachexperte kommt er wieder in die ausführende Unternehmung zurück.

Unser gut ausgebildetes Gipserteam garantiert für Qualität und Dauerhaftigkeit der Gipsarbeiten. Umbauten und Renovationen lassen sich heute mit modernen Materialien und Arbeitstechniken sehr viel einfacher realisieren.

## Pensionierungen

Die beiden langjährigen Mitarbeiter Hanspeter Wernli und Manuel Diogo Da Lança gehen in die Pension. **TREIER** dankt ihnen für die Treue und die grosse Einsatzbereitschaft während all der Jahre und wünscht ihnen alles Gute.



Martin Kummer verabschiedet die beiden langjährigen Mitarbeitenden, links Manuel Diogo Da Lança und rechts Hanspeter Wernli



## TREIER – Ihr regionaler Baupartner. Die Auftragsbücher sind gut gefüllt.

Neben grossen Mehrfamilienhäusern, Eigenheimen und Gewerbebauten ist **TREIER** immer mehr bei Tiefbauarbeiten anzutreffen, vor allem seit ein Saugbagger zum Angebot gehört.

**TREIER** baut nicht nur. Der Bereich **TREIER IMMO** berät ihre Kundschaft

und kümmert sich um die notwendigen Nutzungsabklärungen. Sie übernimmt als Generalunternehmerin auch Aufträge von Anfang bis zur schlüsselfertigen Übergabe, dies für Neu-/Umbauten wie für Renovationen. Dieses «Alles-aus-einer-Hand» bietet auf beiden Seiten Planungssicherheit und spart Kosten.



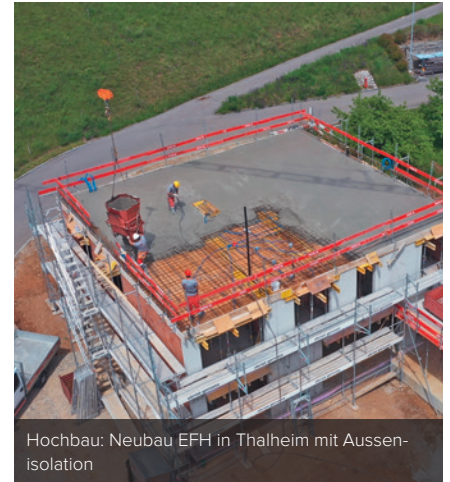
Tiefbau: Saugbagger bis ins Dachgeschoss im Einsatz, Reusspark Niederwil



Ersatzneubau Gasthof Steinhof in Würenlos



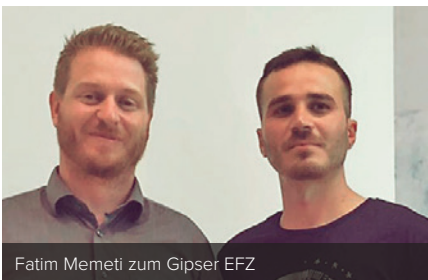
Hochbau: Erweiterung Alters- und Pflegeheim Sunnhalde Untersiggenthal



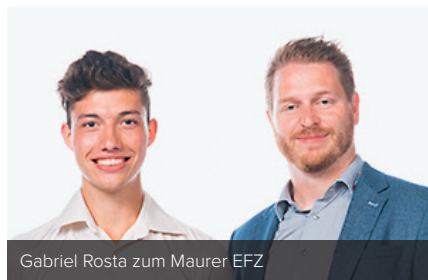
Hochbau: Neubau EFH in Thalheim mit Aussenisolation

## Nachwuchsförderung im Bauberuf. TREIER gratuliert und heisst willkommen.

Wir gratulieren zu zwei erfolgreichen Lehrabschlüssen und wünschen ihnen alles Gute für ihre berufliche Laufbahn:



Fatim Memeti zum Gipser EFZ



Gabriel Rosta zum Maurer EFZ

**TREIER** begrüsst drei neue Lernende Maurer EFZ:



Daniel Schumacher, Oberflachs



Justin Faoro, Birr



Livio Kym, Lupfig



**TREIER AG**  
Nebenbachweg 8  
5107 Schinznach-Dorf  
Tel. +41 56 463 63 00

Zweigstelle:  
Plattenweg 1  
5223 Riniken

info@treier.ch | treier.ch



**IMMO TREIER AG**  
Nebenbachweg 8  
5107 Schinznach-Dorf  
Tel. +41 56 463 64 34

immo@treier.ch | treier.ch

